

TEHNO PUR

ERLEBEN SIE DÄMMUNG



ERLEBEN SIE SICHERHEIT



GENIEßEN SIE LEBEN

30 Jahre lange Erfolgsgeschichte!

Bei Tehnopur wird schon seit 30 Jahren Erfolgsgeschichte im Hydro- und Thermo-Isulationsbau geschrieben. Dabei liegt das Haupt-Augenmerk des Thermo-Isolationssystems nicht nur in der brauchenden Wärmeschutzfunktion der Objekte, sondern auch als Thermo-Isolierender Schutz aller verbauter Hydroisolationmaterialien und anderer Bauelemente

Hochqualitative Materialien, modernste Technik

Die Ausführung unseres Systems basiert auf der Herstellung von hartem Hochleistungs-Polyurethan Schaum und diverser Polyurea Coatings, die auf die vorbereiteten Untergründe mithilfe von modernsten Sprühsystemen, in einer kontinuierlichen, kompakten Schicht, ohne Wärmebrücken, aufgesprüht werden. Die hohe Qualität im Verbau unseres Systems können wir nur mit den besten, am Markt erhältlichen, verwendeten Materialien, entsprechender Technik und einem sehr geschätztem, über drei Jahrzehnte lang, ständig wachsendem, Know-how gewährleisten. Dabei arbeiten wir mit Fachleuten und Spezialisten aus der Branche, Europaweit zusammen.

Sparen Sie Energie
Sparen Sie Geld
Schützen Sie Natur



Unser erfahrenes Team konnte sein Knowhow und Fachliches Wissen in folgenden Gebieten erfolgreich zur Geltung bringen:

- hydro-thermo Isolation/Sanierung bei Flachen Dächern
- Sanierung von Salontit und flachen Dächern
- Thermo-Isolation von schrägen Dächern, unter Estrichen und zwischen Etagen
- Wärmedämmung von Tanks und anderen Großbehältern
- bei Farmen ist Polyurethandämmung besonders empfehlenswert da sie Schimmel, Termiten und anderen Schädlingsbefall stand hält
- Swimming pools, Modellbau, Szenografie...



Gesprühter harter Polyurethanschaum

Ein Morgen ohne Sorgen

In einem, mit Polyurethanschaum, gedämmten Raum sind sie vor Temperaturschwankungen und Feuchtigkeit sicher. Unsere Dämmung bietet daher ein unerreicht gutes Lebensgefühl.



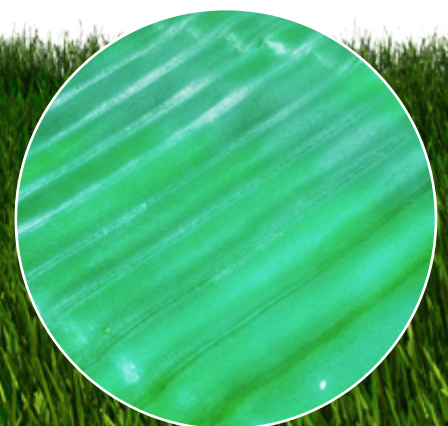
- Ausserordentlich niedrige Wärmeleitfähigkeit, **bis $\lambda=0,020$ W/mK** und die **Zellengeschlossene Struktur** sind die besten Voraussetzungen für eine ausgezeichnete Wärmedämmung
- **Niedriges Gewicht** mit sehr guten mechanischen Eigenschaften – von **3 bis 5 kg/m²**
- Produktion und Applizierung am Objekt, in einer kontinuierlich gesprühten, **nahtlos dichtenden Schicht**
- **Wasserabweisend, elastisch und mechanisch widerstandsfähig**
- **Dampfdurchlassend** – relativ hoher Faktor diffuser widerstandsfähigkeit $m=80$
- **Anpassbar** an jede ebene und unebene Fläche
- **Beständig gegen athmosferische und chemische Auswirkungen, Schimmelbefall**
- Stabilitätsunterstützend, Temperatur-beständig von **-50°C bis +110°C**
- **Verwendbar auf vielen Untergründen: Beton, Ziegel, Holz, Stahl, Blech, Bitumen...**
- Schnelle Applikation – **bis 600 m² pro Tag**

Gesprühte Polyurethan Folie - Polyurea

Der nächste Schritt in der Coating Technologie

Bei Tehnopur d.o.o. wird der beste Schutz für Materialien, die eine elastische oder harte, 100% abdichtende, gegen Wasser, Chemie und Mechanischen Auswirkungen beständige, Gesundheit und Naturschöne Schutz-beschichtung benötigen, durch herstellen und sprühen von Polyurea - Hochleistungsscoatings garantiert. Schnell und einfach, durch gleichmäßiges kontinuierliches spritzen, appliziert, ist es nach sehr kurzer Zeit, im Laufe von ein Paar Minuten, begehbare und befahrbar. In mehreren Farben – auch UV resistent ausführbar.

- Schnell und wirkungsvoll durchführbar – **begehbare in 2-3 Minuten**
- **Gesundheitsschonend, geruchfrei**
- Produktion und Applizierung am Objekt, in einer **kontinuierlich gesprühten, nahtlos dichtenden Schicht bis -15°C**
- **Äußerst flexibel**, ausgezeichnet für bewegliche Nähte
- Beständig gegen athmosferische und chemische Auswirkungen
- **Geeignet für die Lebensmittel – Industrie;** optimal für Industrieböden in Kühlanlagen, Lagerräumen; zertifiziert für Lebensmittelkontakt (EU Norm: 1935/2004/EC; Italian Norm D.M.174/04; German Norm BfR XXI, category 1)
- **Ausgezeichnete Wärmebeständigkeit** bis 130 °C, in kurzen Abständen bis 220°C
- **Verwendbar auf vielen Untergründen:** Polyurethanschaum, Beton, Ziegel, Holz, Stahl, Blech, Bitumen...



Mansarden in Böden

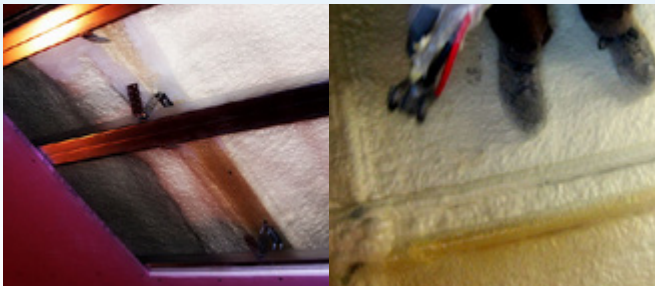
Wegen der extrem guten Performance des Polyurethanschaumes, als Dämmstoff, mit einer Wärmeleitfähigkeit bis $\lambda = 0,020 \text{ W/mK}$, für Mansarden, Decken oder Böden, ist das Dämmsystem von Tehnopur d.o.o. anderen, eher klassischeren Ansätzen, weit überlegen, da es vergleichbare Dämmung schon bei sehr dünnen Schichten bietet.

Für eine effektive Dämmung muss man ohne Wärmebrücken arbeiten. Weil wir bei Tehnopur d.o.o. mit einem Sprayverfahren arbeiten, werden alle Ecken, Risse, Unebenheiten und kleinste Zwischenräume perfekt und nahtlos abgedichtet und das Umständliche zuschneiden und zusammensetzen von herkömmlichen Isolationsmaterial entfällt komplett. Die damit verbundenen Gesundheitsprobleme wegen Einatmung von Kleinstpartikeln (Steinwolle) und die mühevollen Handhabung des Materials, werden elegant umgangen.

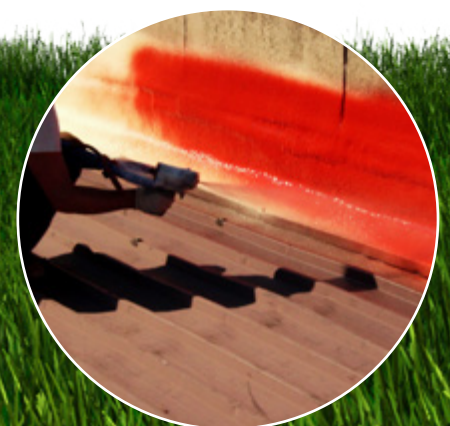


Sanierung von Salonit und Blechdächern

Die Sanierung von Salonit und Blechdächern ist mit Polyurethanschaum am besten zu behandeln, weil er bei maximaler Dämmkraft ein geringes Gewicht aufweist und wegen seiner geschlossenzelligen Struktur auch als Hydrodämmung eingesetzt werden kann. Im Sprayverfahren angewandt und wegen seiner Elastizität bietet unser Polyurethanschaum einen sehr guten Schutz für alle Details, Zwischenräume, Schrauben... Mit der Dicke der Schicht verringert man die thermische Ausdehnung von Blech bis auf ein Minimum. Bei Objekten, die eine bessere Dämmung benutzen kann man Polyurethanschaum einfach in mehreren Schichten aufspritzen und die Dämmkraft viel verbessern – um z.B. ein Entstehen von Vereisungen, wo man mit Wasserrücklauf in die Konstruktion, Probleme bekommen kann, vorzubeugen.



Gerade bei Passivhäusern wird viel mit Polyurethandämmung gearbeitet, da die Vorteile bei Dämmkraft und Abdichtung, viele Bauherren zum gesprützten Polyurethanschaum zu wechseln, ermutigen.



Kondensschutz

Unter Blechdach konstruktionen, bei denen von der Unterseite her ein Zufluss von feuchter Luft möglich ist kommt es wegen des Temperaturunterschieds zu Kondensbildung. Durch die Anwendung von Polyurethanschaumdämmung wird die Kontaktwärme der Wärme im Raum angepasst und somit eine Kondensbildung verhindert. Bei Objekten, deren Dächer gut von unten erreichbar sind, wird als Schutzschicht eine Polyurethanschaumschicht in der Dicke von 1 – 2 cm gespritzt. Eine ideale Lösung für Lagerhäuser, Garagen, Werkstätte ... Um es noch einfacher zu machen, empfiehlt es sich vor dem Aufbau des Daches die Polyurethandämmung anzuwenden.



Flache Dächer

Das Dämmsystem von Tehnopur d.o.o. basiert auf gespritztem Polyurethanschaum, für eine ausgezeichnete Dämmung, und Polyurea – gespritzten Hochleistungs-Polyurethan-Coatings – für unerreichten Schutz, was Flexibilität, Widerstandsfähigkeit und Anwendungsbereich betrifft. Das Sprayverfahren als Anwendungslösung bietet Grosse Vorteile bei der Anwendung selbst. Durch ein kontinuierliches, nahtloses spritzen von Polyurethanen, wo wir auf mehr als 30 Jahre Erfahrung zugreifen können, werden am Objekt alle Unebenheiten und Risse, Sämen, Ecken mühelos erreicht und perfekt isoliert. Das Umständliche zuschneiden und zusammensetzen von herkömmlichen Isolationsmaterial entfällt und auch Wärmebrücken sind mit unseren Lösungen unmöglich, da das System durch ein Sprayverfahren appliziert wird und somit alle Ecken und Kanten perfekt aufgefüllt und abgedichtet wurden. Gerade bei Passivhäusern ist ein solches Verfahren von grosser Bedeutung – gute dämmung und dichtung.

Sanierung von Flachdach

Bei der Sanierung von flachen Dächern wird nicht nur die Abdichtschicht saniert sondern auch die Wärmedämmung, die ein Teil von ihrer isolierenden Wirkung durch den Schaden verloren hat. Dies wird bei Tehnopur d.o.o. mit einer Schicht Polyurea – Hochleistungscoating saniert der mit einem Sprayverfahren aufgespritzt wird. Danach sanieren wir mit Polyurethanschaum die Wärmedämmung – der wie Polyurea kontinuierlich nahtlos und perfekt dichtend im Sprayverfahren Schicht auf Schicht angewandt wird. In diesem Schritt wird auch ein Flachdach-Gefälle durchgeführt. Im Falle einer deckenden und schützenden Kiesschicht – bleibt diese auch in unserem System erhalten. Im Gegenfall wird eine ausgezeichnete schützende Polyurea Deckschicht aufgespritzt, die in beliebiger Dicke als auch Farbe erhältlich ist



Farmen

Die mit Sprayverfahren aufgetragene Polyurethanschaum - Dämmung ist besonders in Farmen exzellent einsetzbar, weil sie vor allem Vorteile bei der Applikation und in der Handhabung bietet. Sie wird kontinuierlich, nahtlos, auch die kleinsten Ecken dichtend perfekt auf den Untergrund angepasst, aufgetragen. Leicht waschbar, Termiten und Nagetierebefall sicher, ist sie die Perfekte Wahl, wenn man eine Hochleistungs-Dämmung mit extrem niedriger Wärmeleitung sucht. Durch die Zellengeschlossene Struktur übernimmt sie dabei sogar die Funktion einer Dampfsperre. Mit Tehnopur system gedämmte Räume bieten ein sehr gleichmäßiges Klima und eliminieren Temperaturunterschiede im Raum, was den Tieren sehr zugute kommt, da sie die volle Fläche besser nutzen und sich mehr bewegen können. Nicht zuletzt, wird durch die Klassenbeste Dämmkraft, auch an Heizkosten merklich gespart.



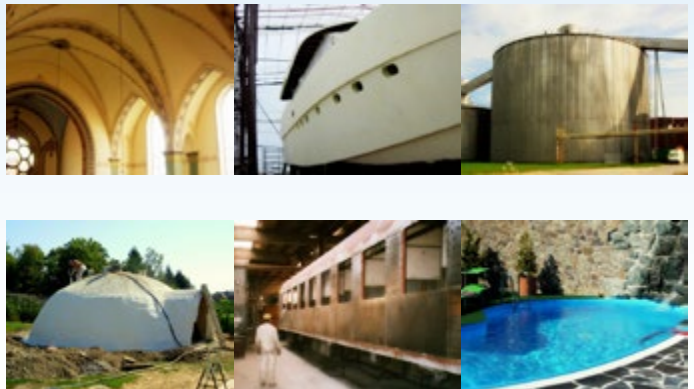
Szenografie

Wegen der sehr guten Bearbeitungsmöglichkeiten von Polyurethanschaum, konnten wir das Unternehmen auch in anderen Marktnischen platzieren – wie der Bereich der Szenografie.



Reiches Angebot

Auch schwierige, ungewöhnliche und komplexe Projekte werden bei Tehnopur d.o.o. fachgerecht, technologisch innovativ, individuell und zukunftssicher gelöst.



TEHNO PUR
POLIURETANSKE IZOLACIJE

WWW.TEHNOPUR.COM

Tehnopur d.o.o. info@tehnopur.com tel.: +386 (0) 41 846 795 fax.: +386 (0) 2 740 11 74